

MUNICIPIO DE URDINARRAIN - OFICINA DE TRÁNSITO



DATOS ESTADISTICOS 2007 - 2009

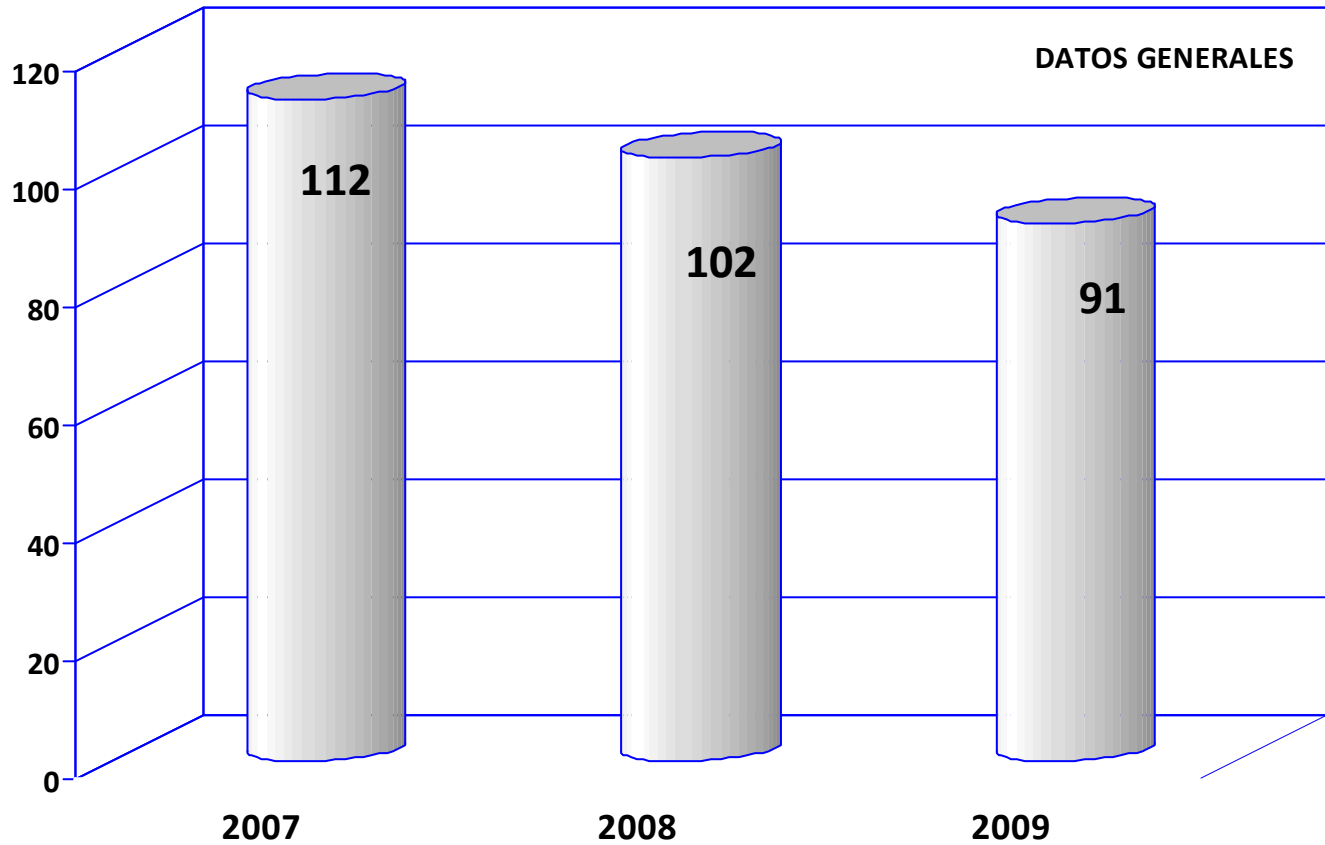
SINIESTROS SIN LESIONADOS

ESTADISTICA SINIESTROS 2007 – 2009

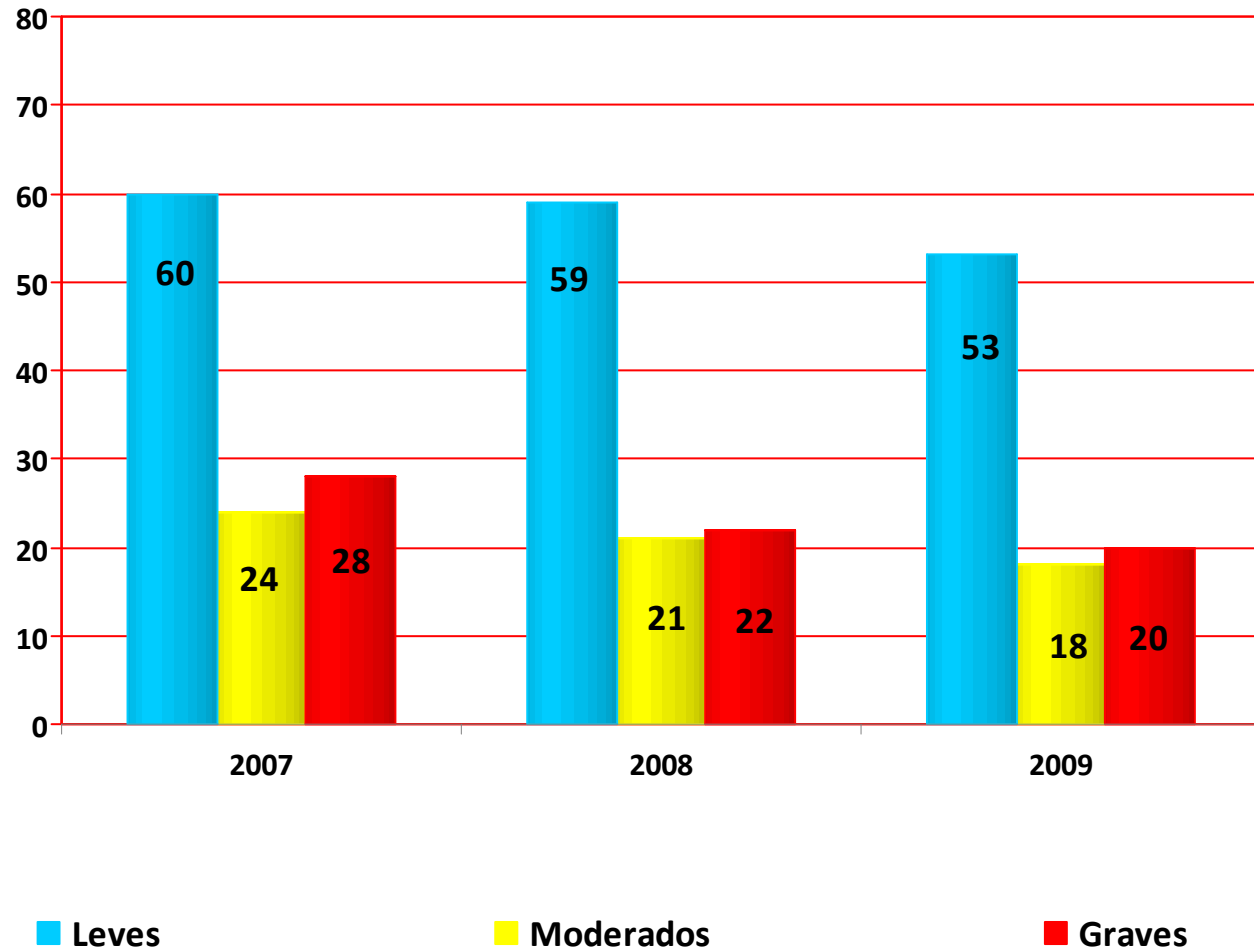
INDICADORES:

- i.** Se produjeron entre el año 2007 al 2009, 305 siniestros sin lesionados.
- ii.** El promedio de siniestros es de 1 cada 3.5 días, de 8.5 mensuales , 101.5 accidentes al año y en intersecciones de 1 cada 11 días.
- iii.** El 56% de los accidentes fueron de consideración leve y el 23% graves.
- iv.** Los menores de 21 años presentan el comportamiento más estable en su participación accidentologica y entre los 21 a los 50 años la mayor participación.
- v.** Se advierte una mayor participación de siniestros en intersecciones y una reducción de estos en maniobras de estacionamiento y sobre la vía de circulación.
- vi.** Se advierte aumento de la participación de los motovehiculos. especialmente en 2008 y 2009.-

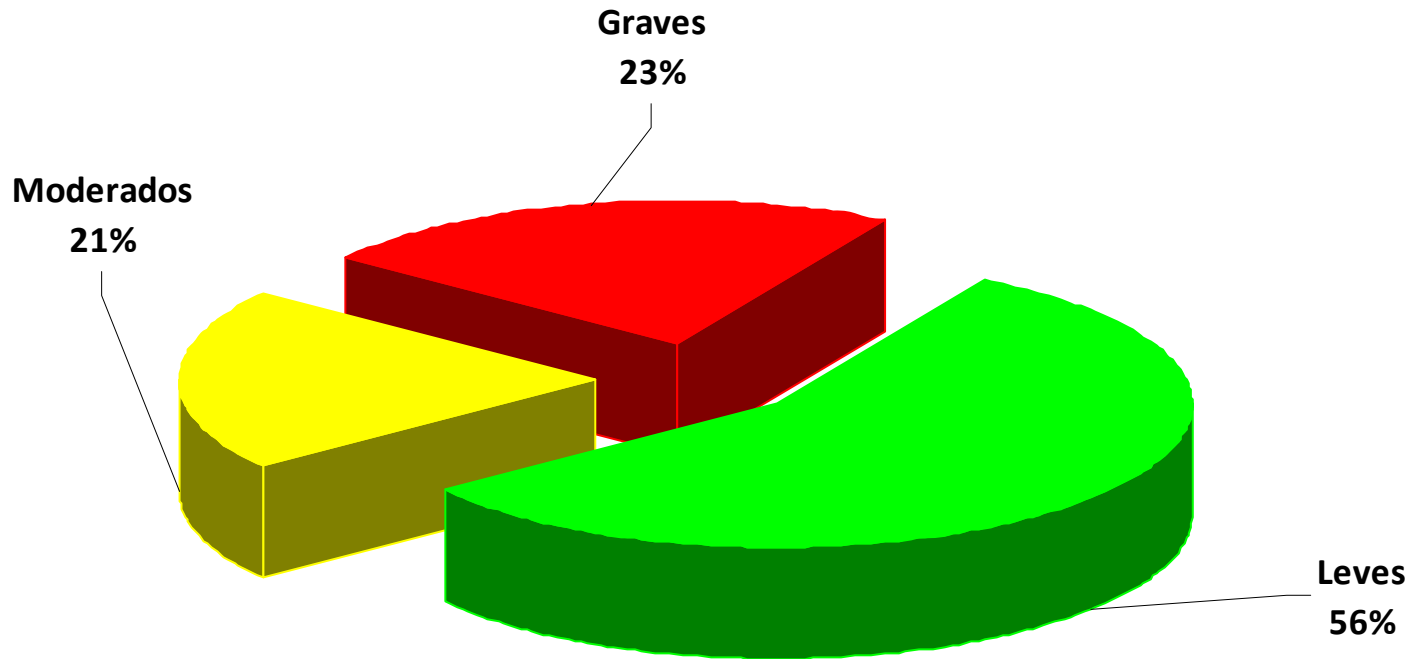
SINIESTROS SIN LESIONADOS



GRAVEDAD DEL SINIESTRO

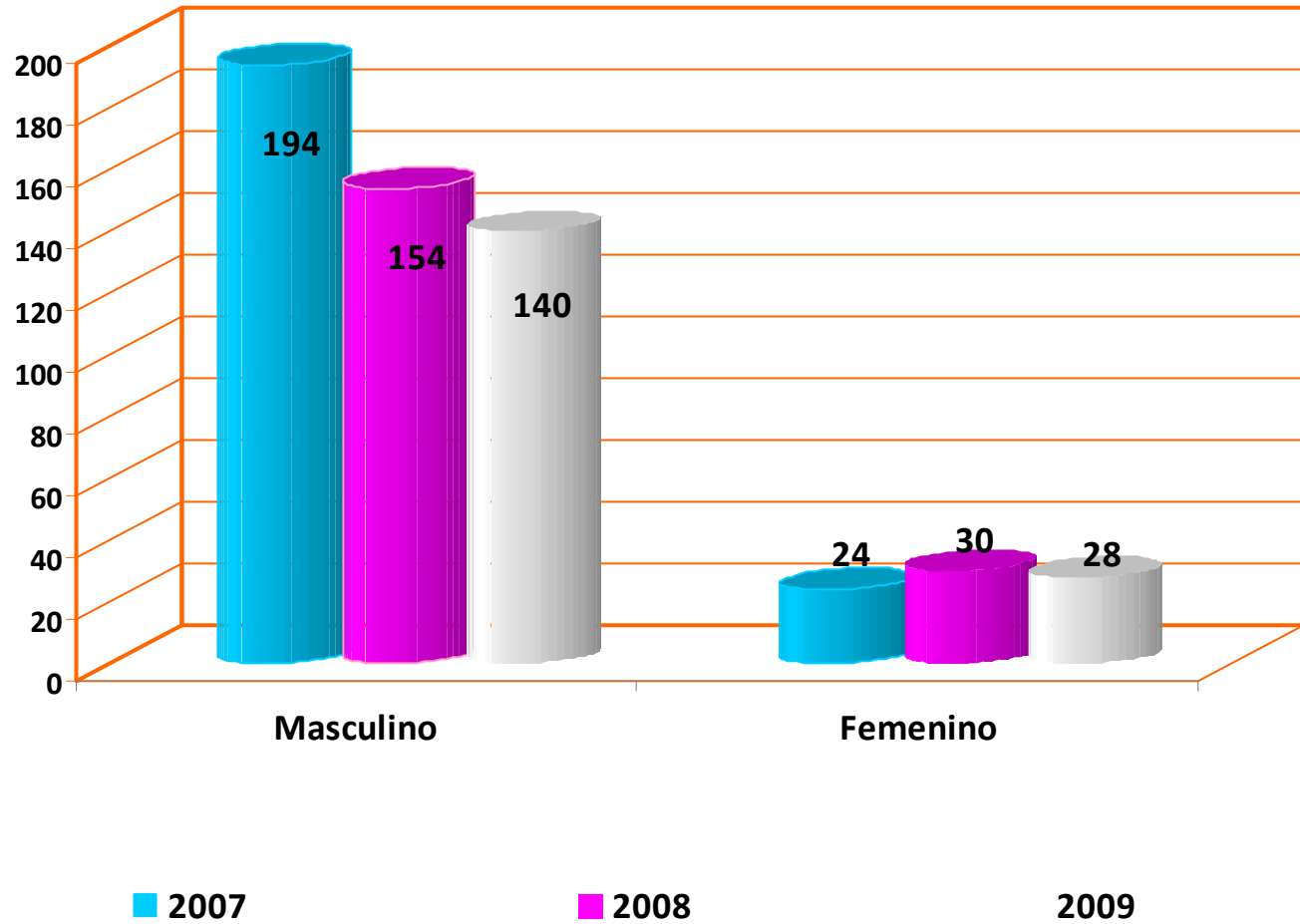


GRAVEDAD DEL SINIESTRO

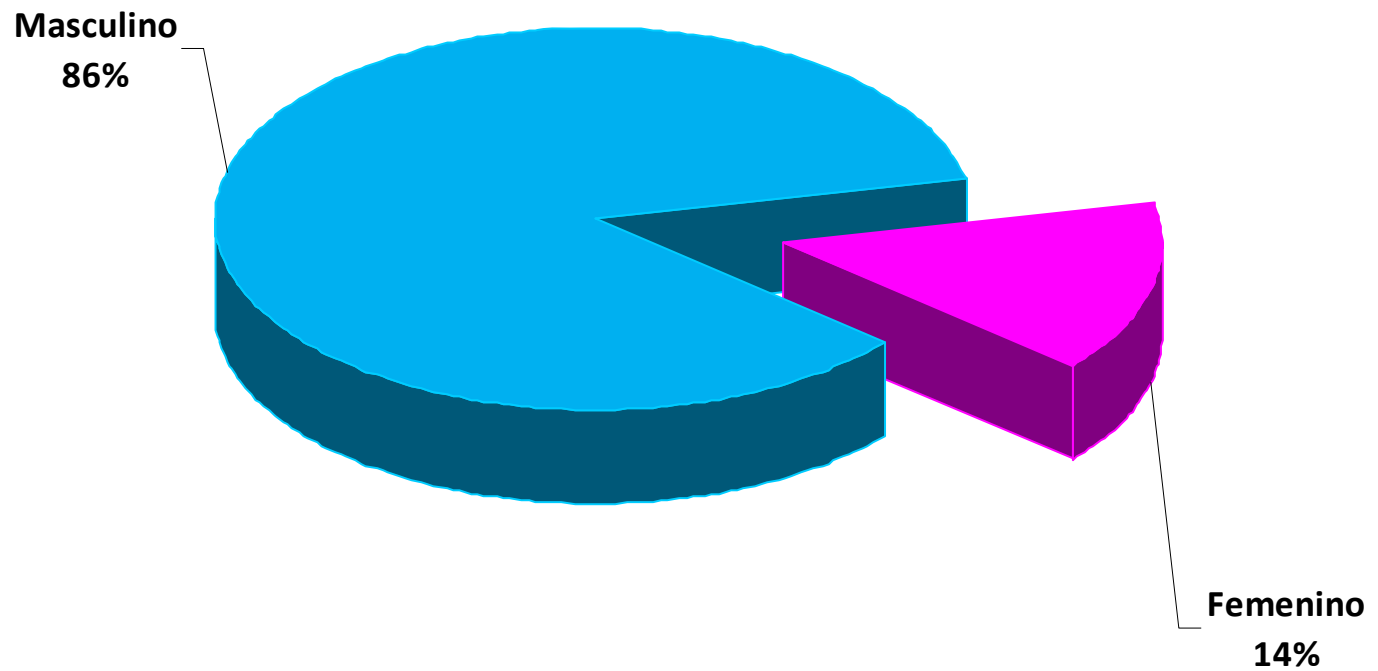


La grafica refleja los **305** siniestros sin lesionados que se produjeron entre el año **2007 al 2009.-**

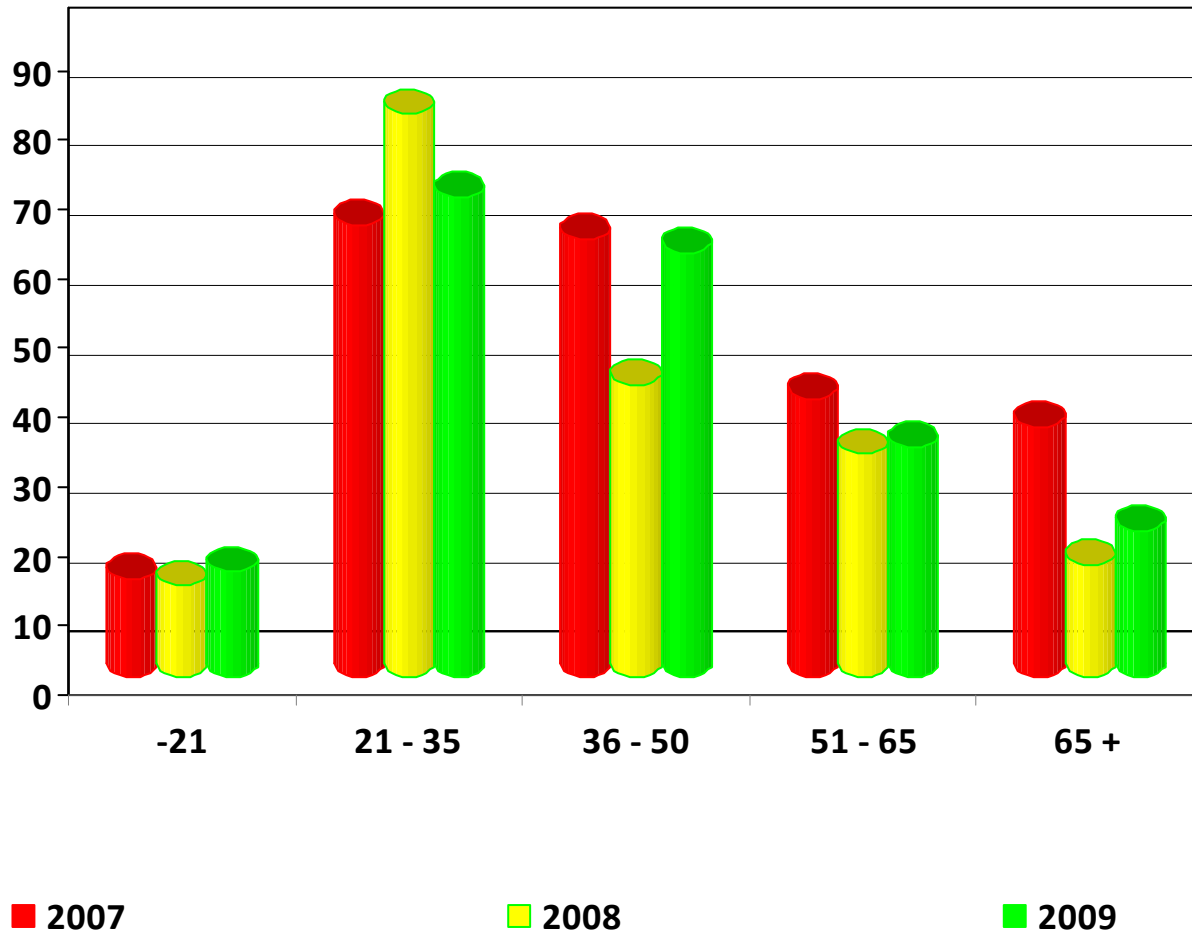
SINIESTROS POR SEXO



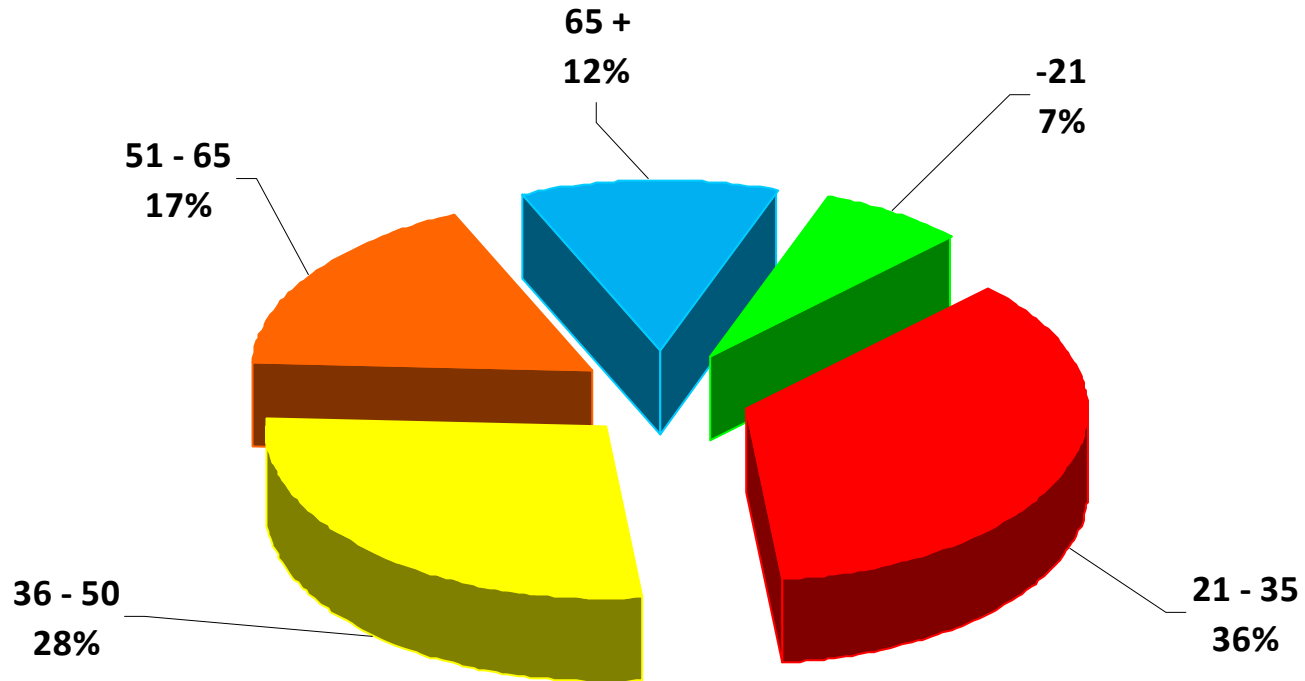
SINIESTROS POR SEXO



SINIESTROS POR EDAD

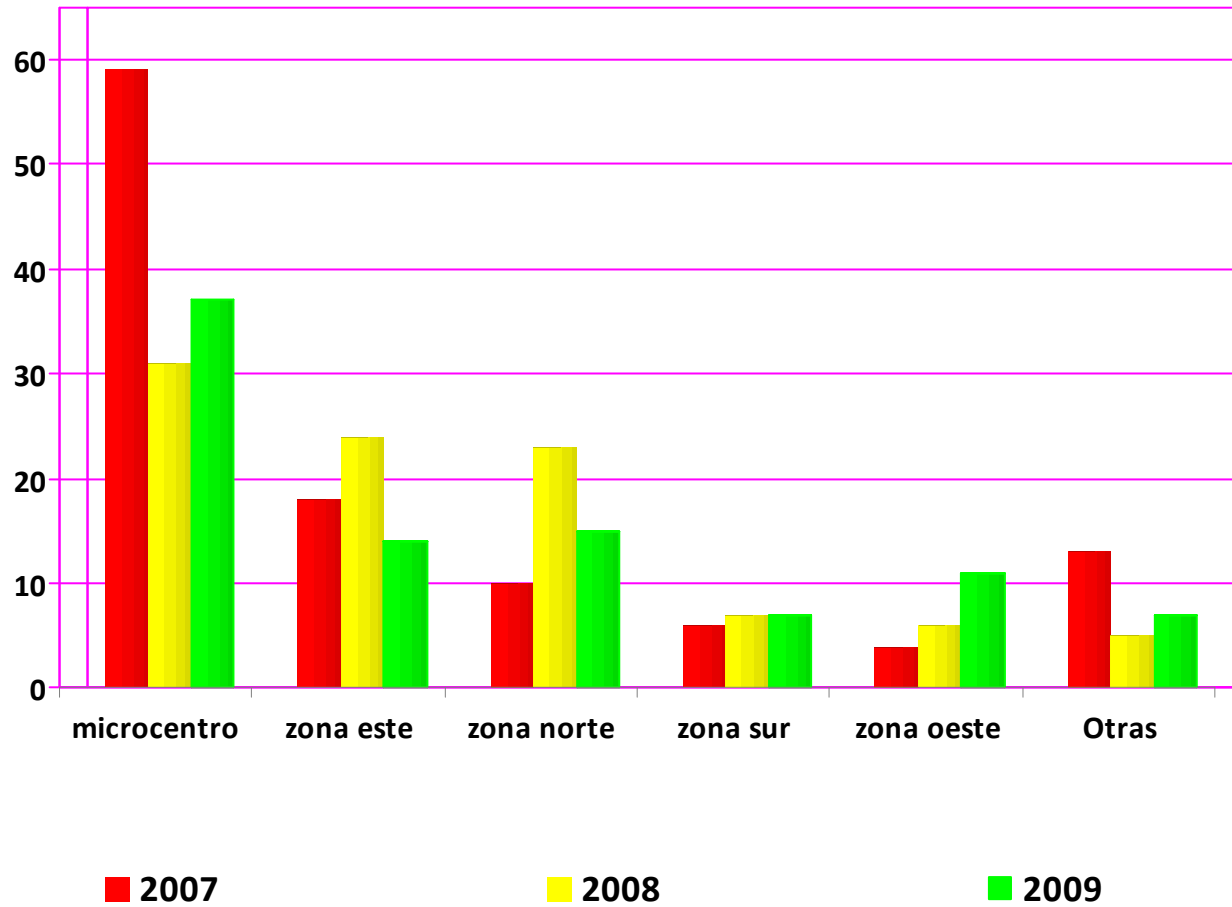


SINIESTROS POR EDAD

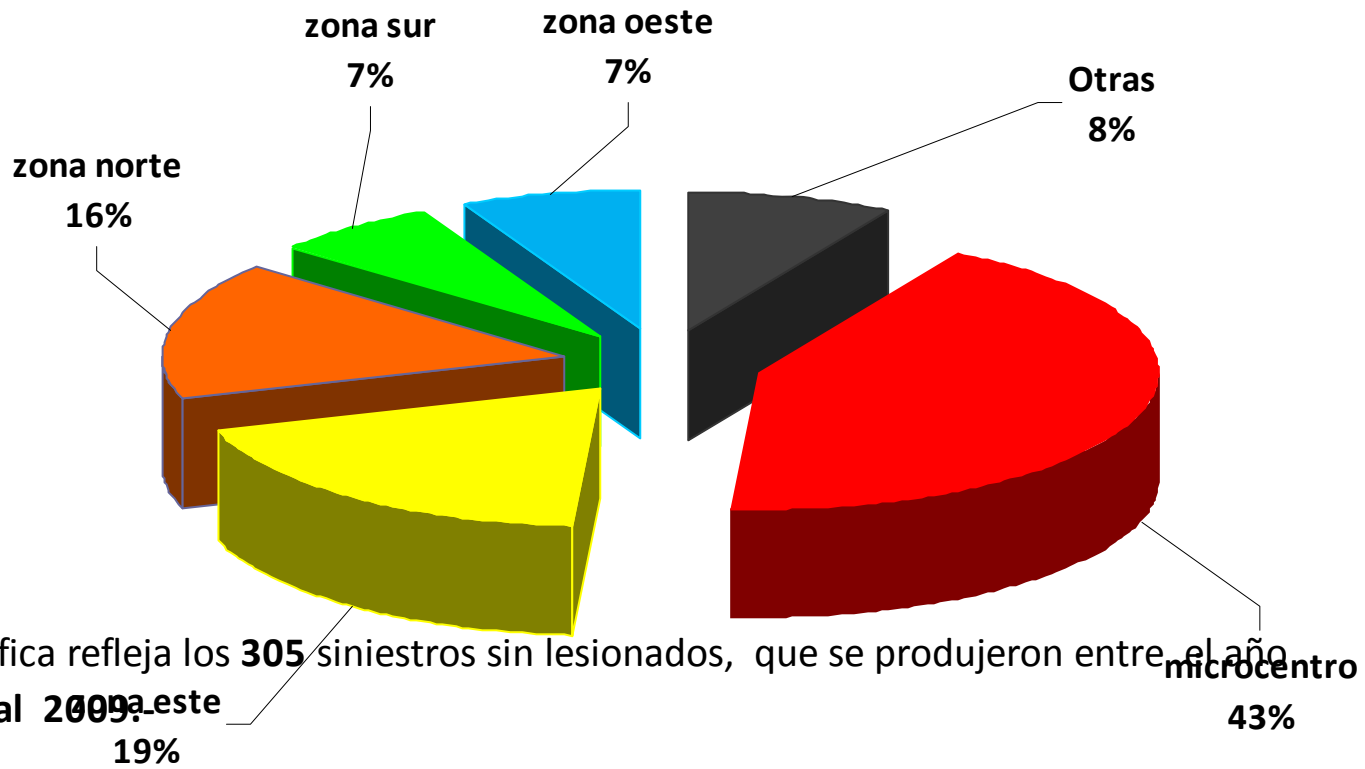


La grafica refleja los **305** siniestros sin lesionados, que se produjeron entre el año **2007** al **2009**.-

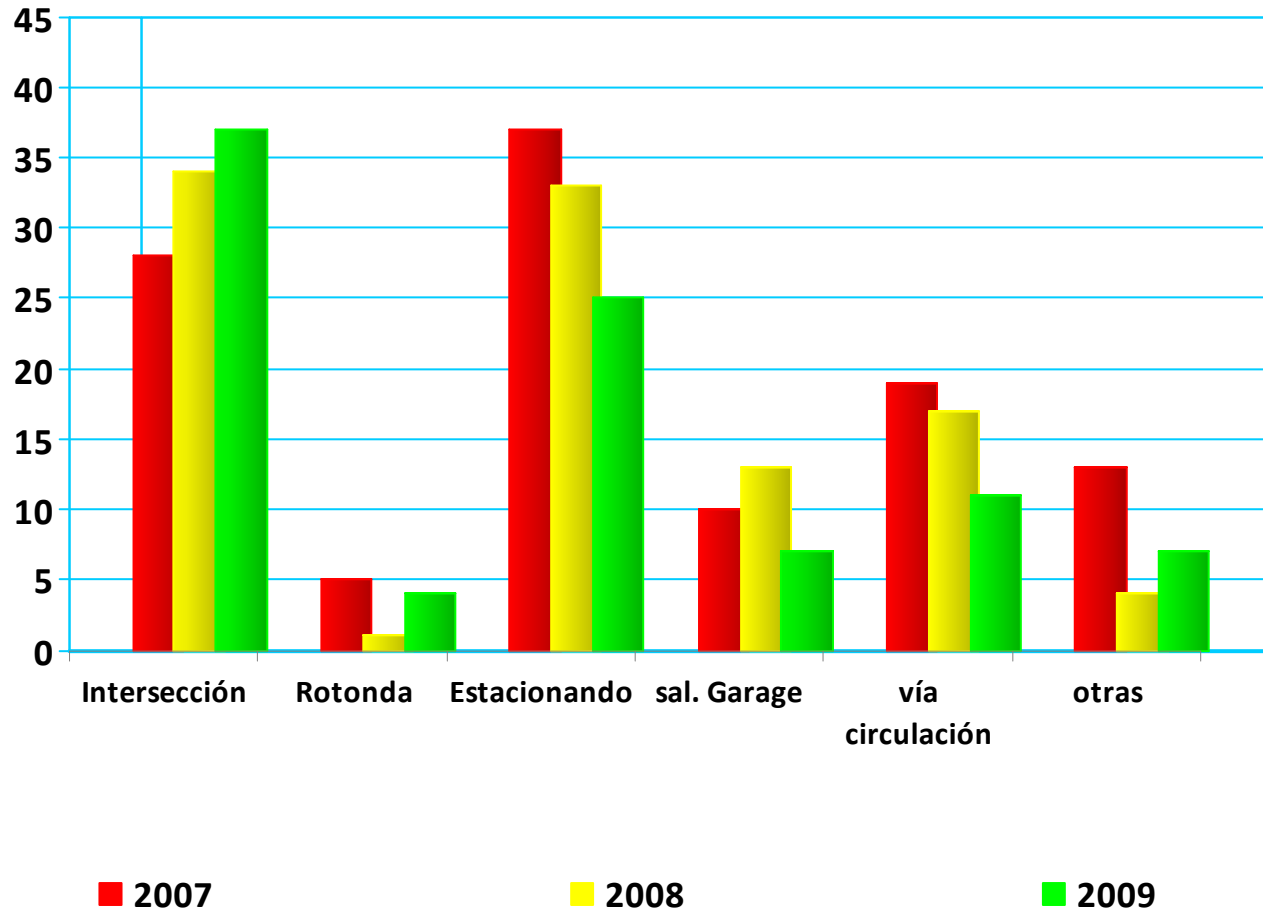
SINIESTROS POR ZONA DE CONTROL



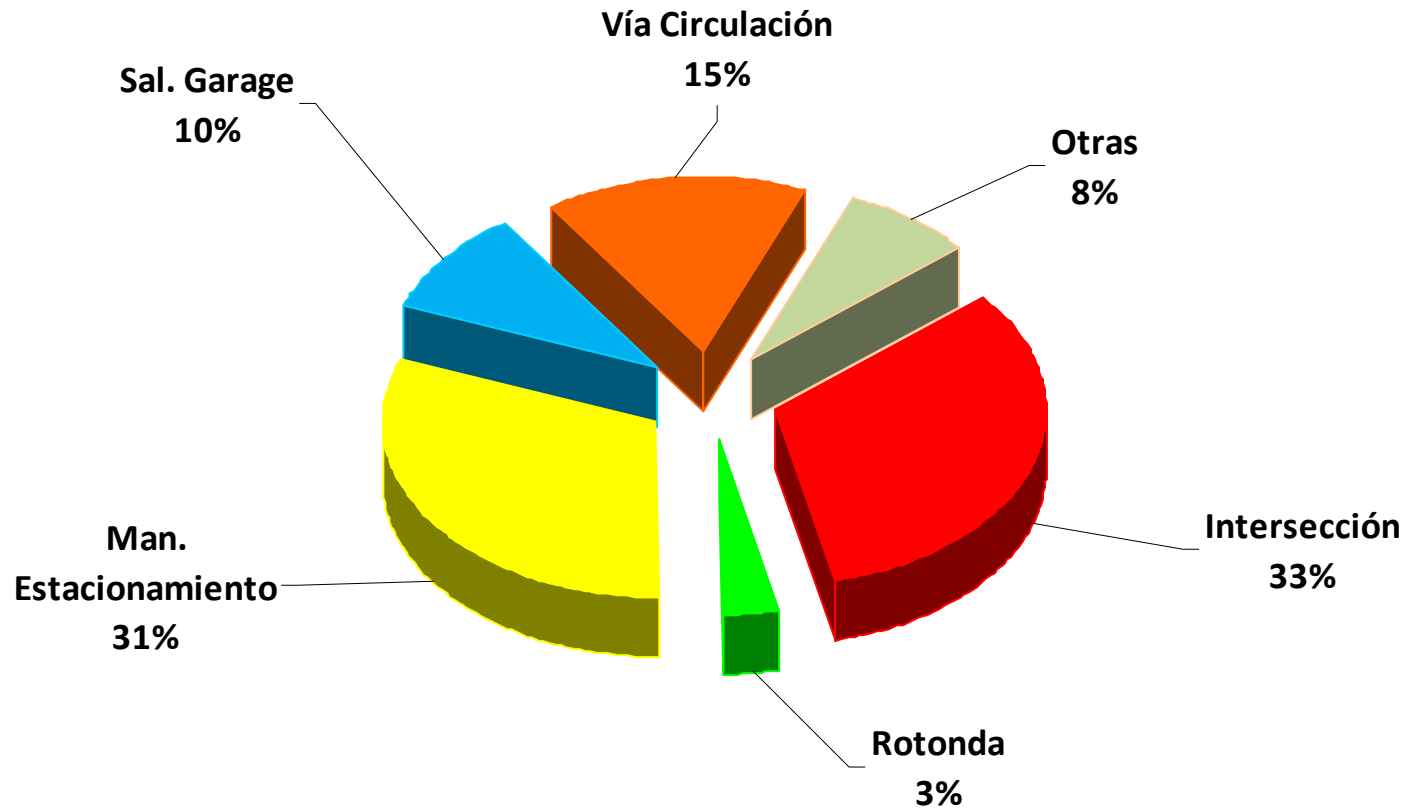
SINIESTRO POR ZONA



LUGAR DEL SINIESTRO

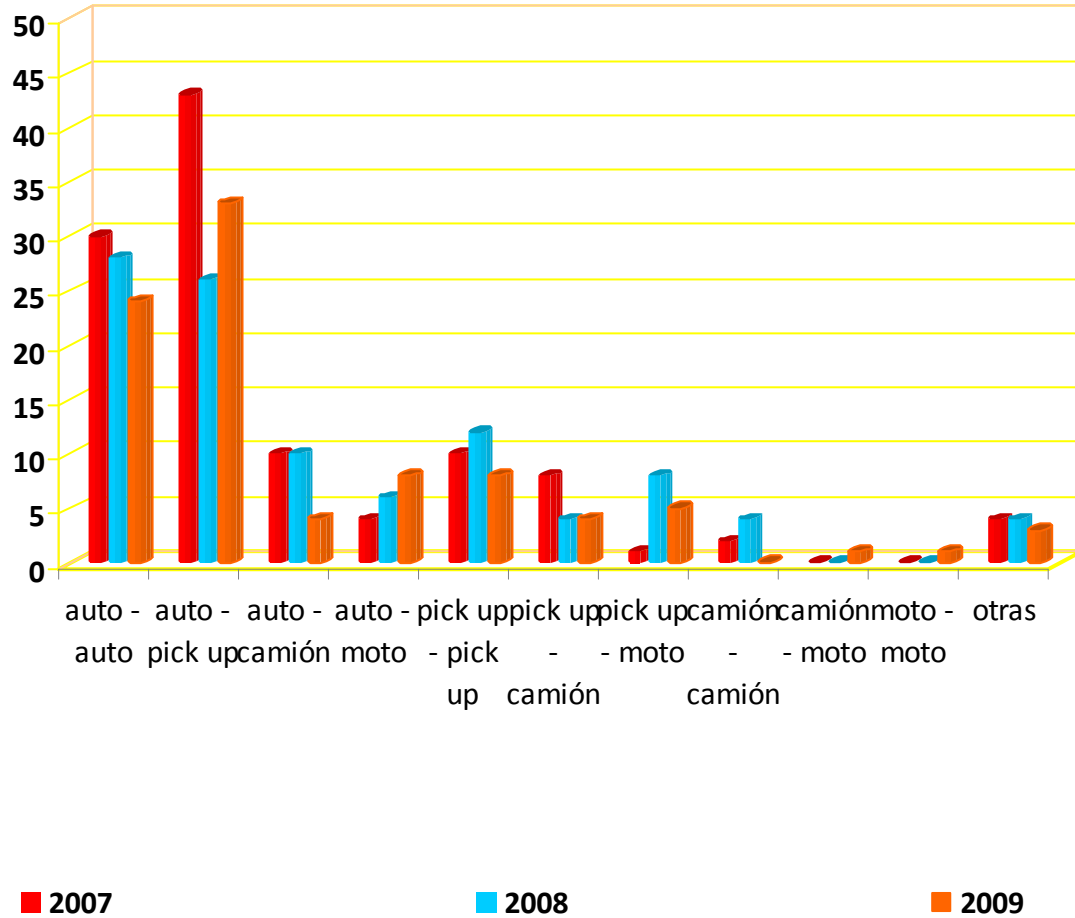


LUGAR DEL SINIESTRO

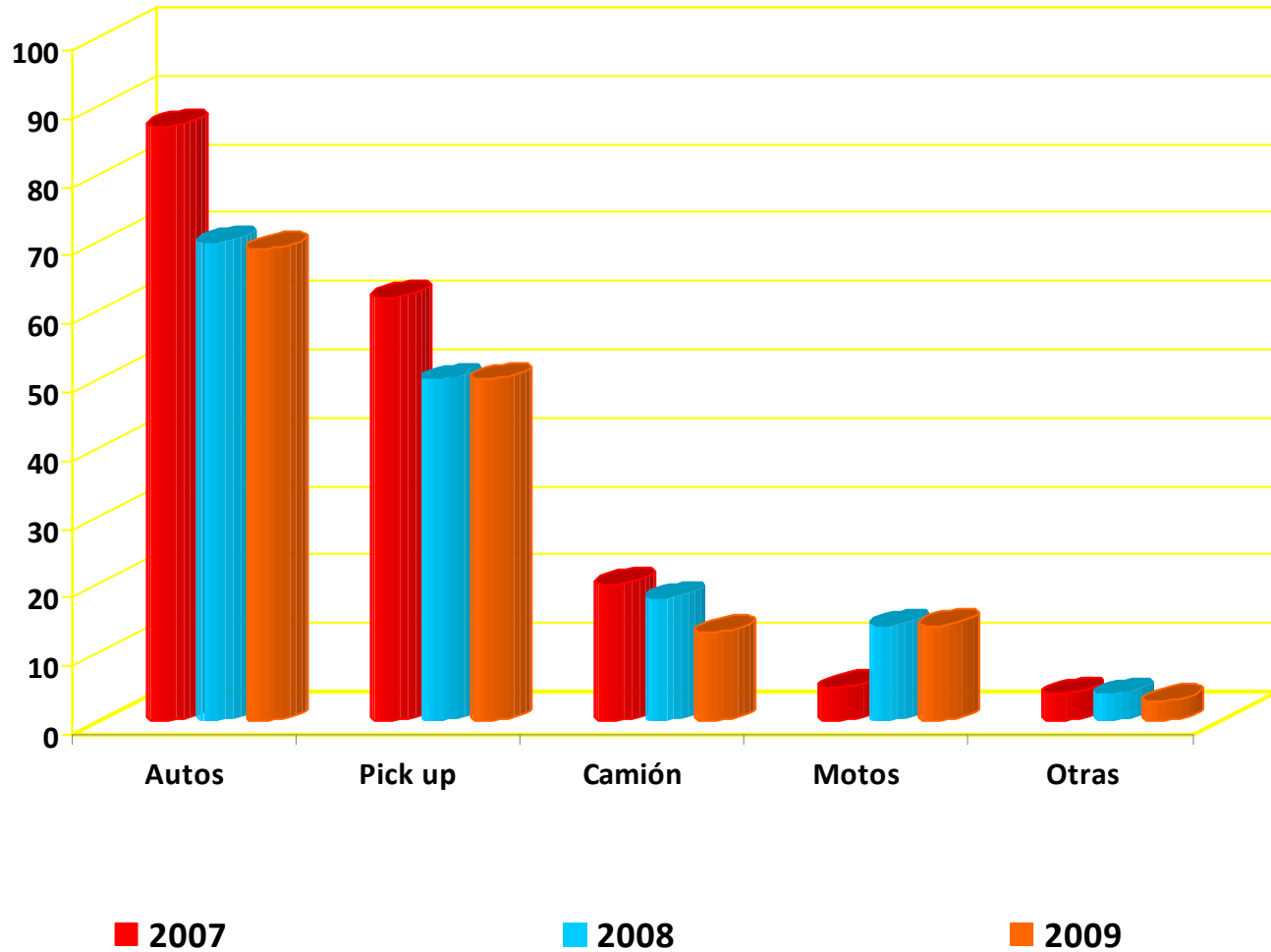


La grafica refleja los **305** siniestros sin lesionados, que se produjeron entre el año **2007** al **2009**.-

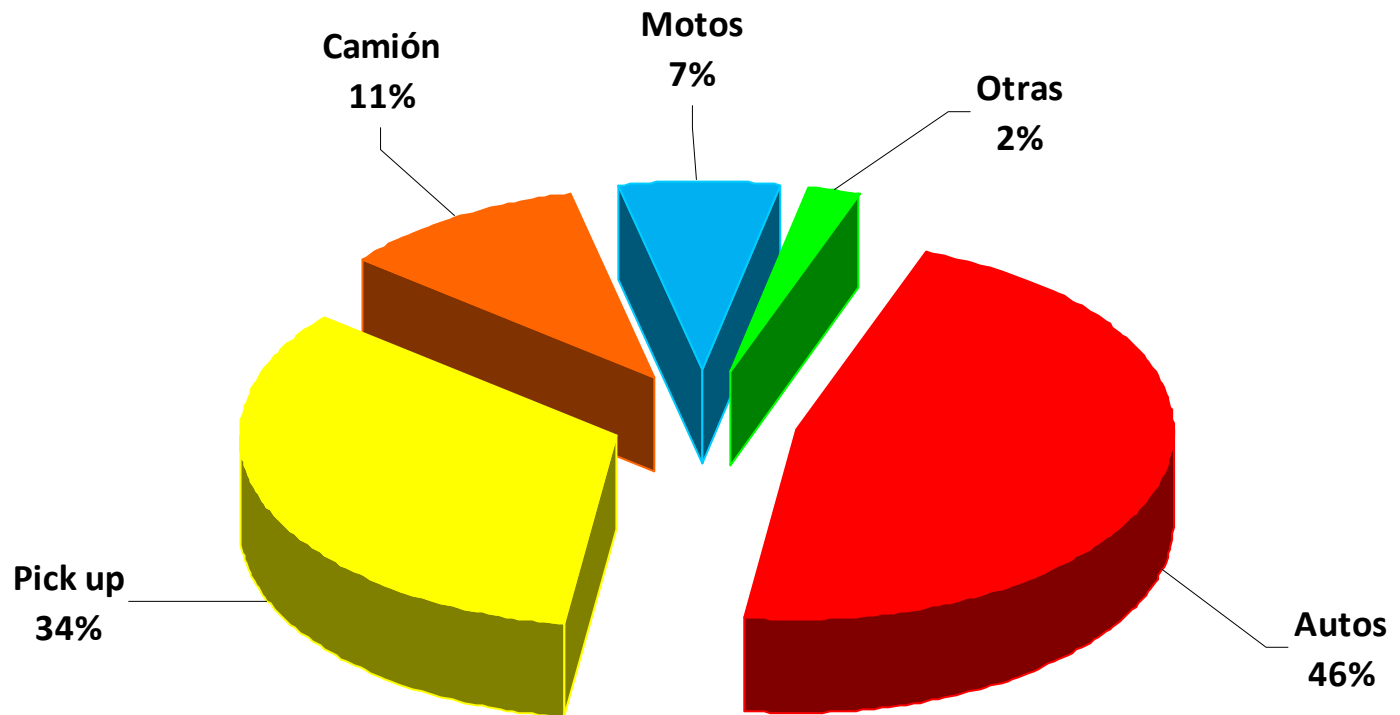
SINIESTROS POR CLASE DE VEHICULO



SINIESTROS POR VEHICULOS



SINIESTROS POR VEHICULOS



La grafica refleja los **305** siniestros sin lesionados, que se produjeron entre el año **2007 al 2009.-**